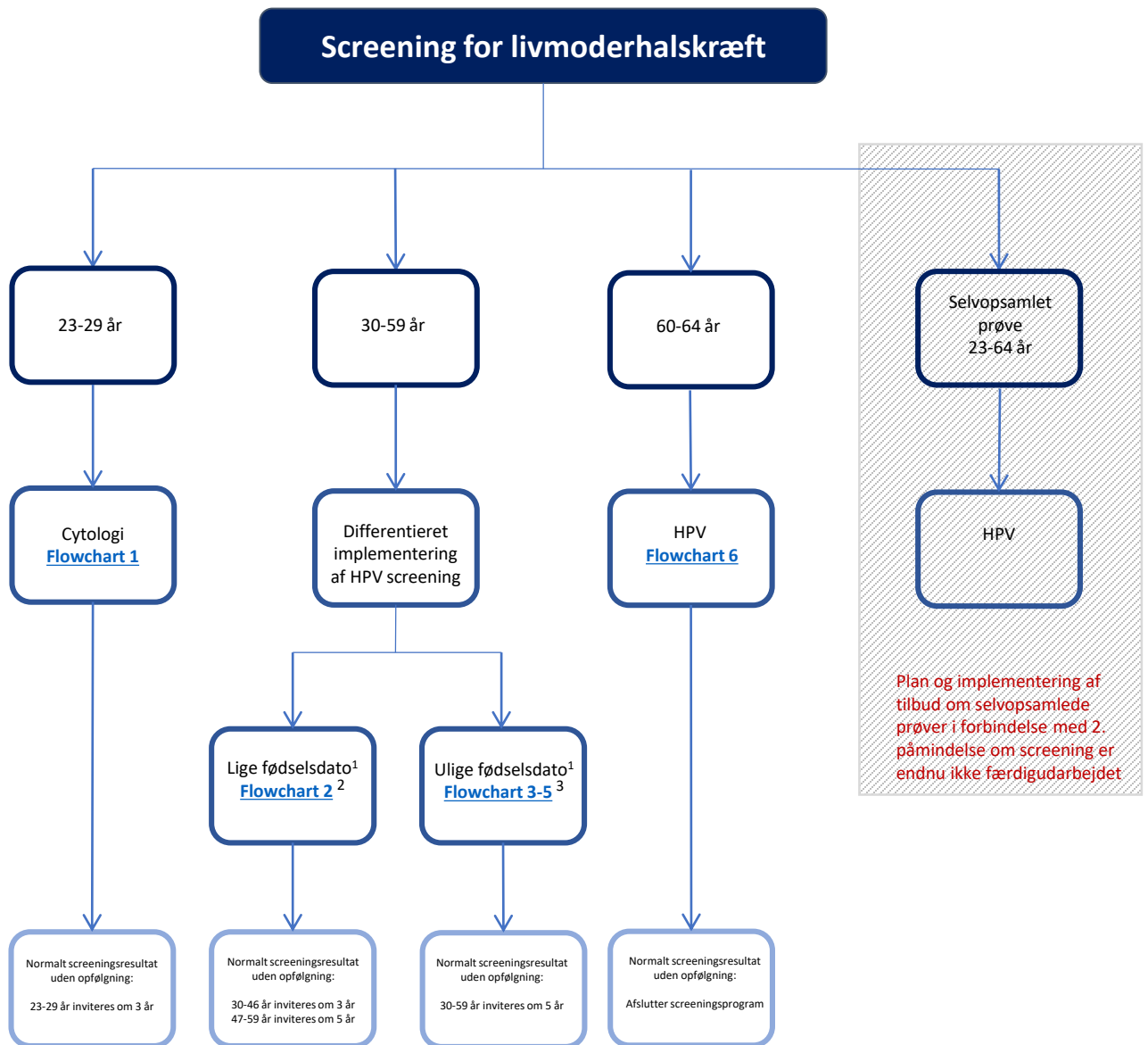


## Oversigt flowchart 23-64 år

**Noter**

1: Undersøgelsesmetode baseret på lige og ulige fødselsdato benyttes ikke i alle dele af Region Syddanmark. Således baseres undersøgelsesmetode for kvinder på Fyn og kvinder tilknyttet Sygehus Lillebælt i stedet på geografi.

2: Alle regioner benytter flowchart 2

3: Region Hovedstaden benytter flowchart 3 (Supplerende triage: udvidet genotypning)"

Region Sjælland og Region Nordjylland benytter flowchart 4 (Supplerende triage: HPV 16/HPV 18 genotypning)

Region Syddanmark og Region Midtjylland benytter flowchart 5 (Supplerende triage: P16/Ki67)