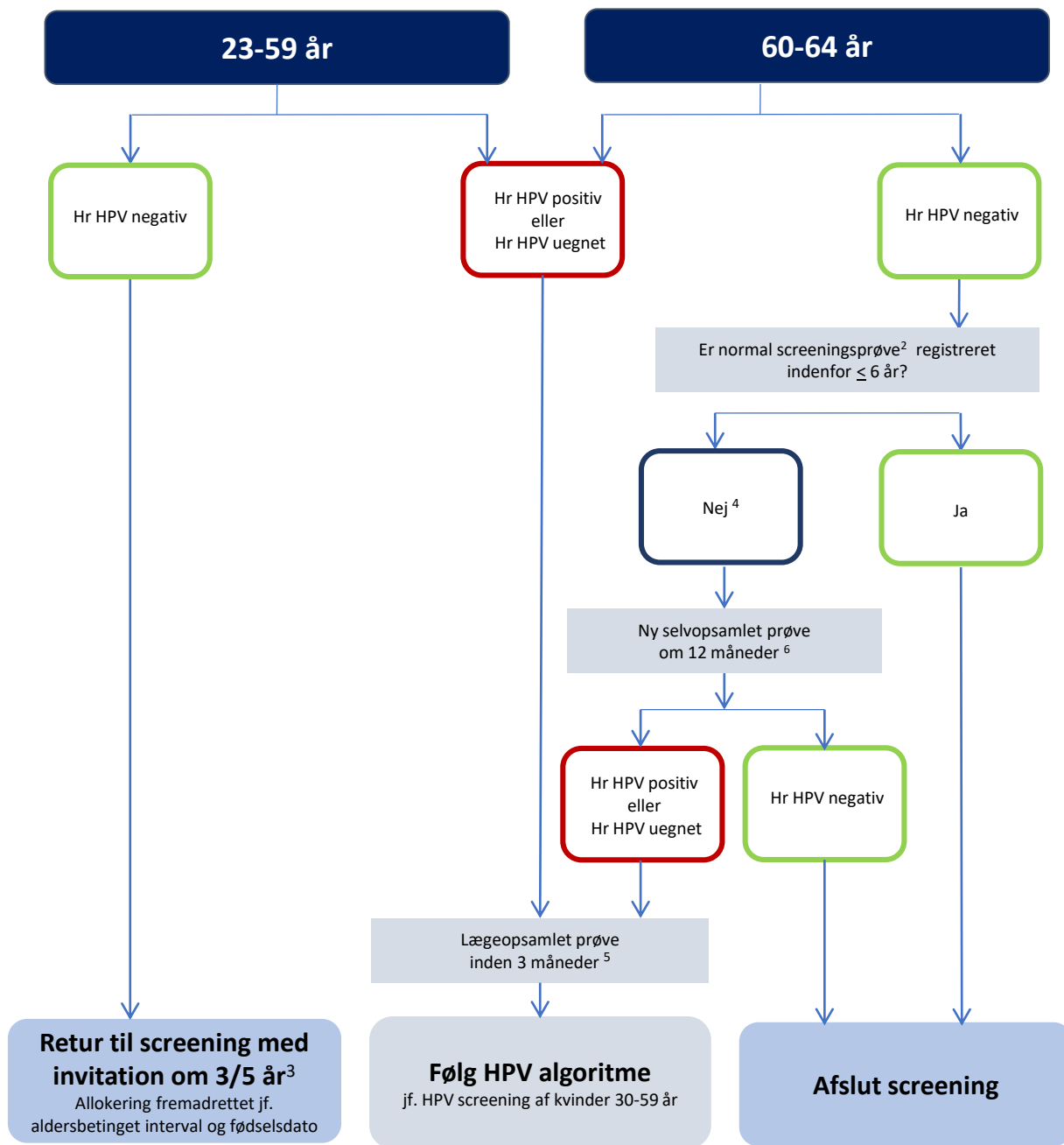


Selvopsamlede prøver¹ 23-64 år.**Noter:**

1: Selvopsamlet prøve tilbudt sammen med 2. påmindelse om screening

2: En screeningsprøve defineres som cervixcytologisk prøve (T8X310) eller Cytologi, selvopsamlet prøve til HPV test (T8X010) & som har normale celler (M00120) og/eller hrHPV ikke påvist (FY5005)

3: Inden næste screeningsrunde (som er tidligst fra XX.XX 2024) skal der tages endelig stilling til screeningsinterval efter en selvopsamlet prøve

4: Inden næste screeningsrunde (som tidligst er fra XX.XX.2024) skal der tages endelig stilling til om kvinder kan udgå af screeningsprogrammet baseret på en negativ HPV selvopsamlet prøve, selvom kvinden ikke har haft en normal screeningsprøve ≤ 6 år

5: Lægeopsamlet prøve til HPV. Ved et HPV negativt resultat tilføjes en ÆAA kode således det passer med hvornår kvinden ville blive indkaldt i det vanlige program, afhængig af alder og fødselsdato.

6: Nyt prøvekit fremsendes automatisk til kvinden. Efter 11 måneder kan dannes en påmindelse fra Patobanken til rekvisitent om manglende opfølgning (hvis kvinden i mellem tiden ikke har fået en prøve taget hos egen læge). Ud fra denne påmindelse skal patologi/afdelinger/screeningssekretariater fremsende et nyt prøvekit til kvinden, så dette er kvinden i hænde efter 1 år.